

SITUACIÓN DEFICIENCIAS DETERMINADAS

PREVIO

DURANTE

POSTERIOR

DEPARTAMENTO:	SANTA ROSA	MUNICIPIO:	SANTA CRUZ NARANJO
NOMBRE DEL ESTABLECIMIENTO:	EORM CANTON LOS BORDOS	DIRECCIÓN DEL ESTABLECIMIENTO:	CANTON LOS BORDOS, ALDEA EL BOSQUE
CÓDIGO DEL ESTABLECIMIENTO:	06 12 0011 43	FECHA:	



Foto 1: Piso en mal estado



Foto 2: Piso en mal estado



Foto 3: Depósito en mal estado



Foto 4: Depósito en mal estado

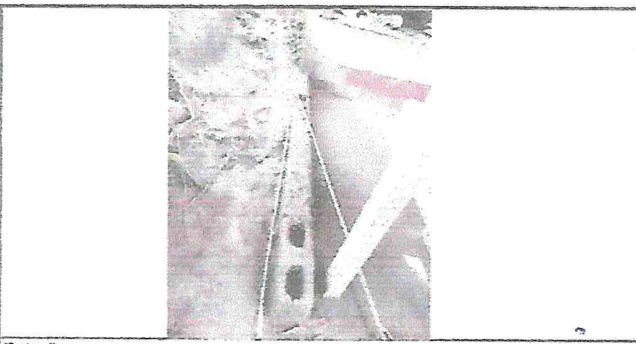


Foto 5: Tubería en mal estado

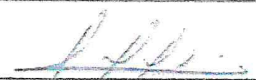


Foto 6: Tubería en mal estado

Observación: Si es necesario se pueden agregar hojas adicionales y actualizar el número de hojas.


Firma y sello del Presidente de la OPR




Firma y Sello Director Centro Educativo Pú

